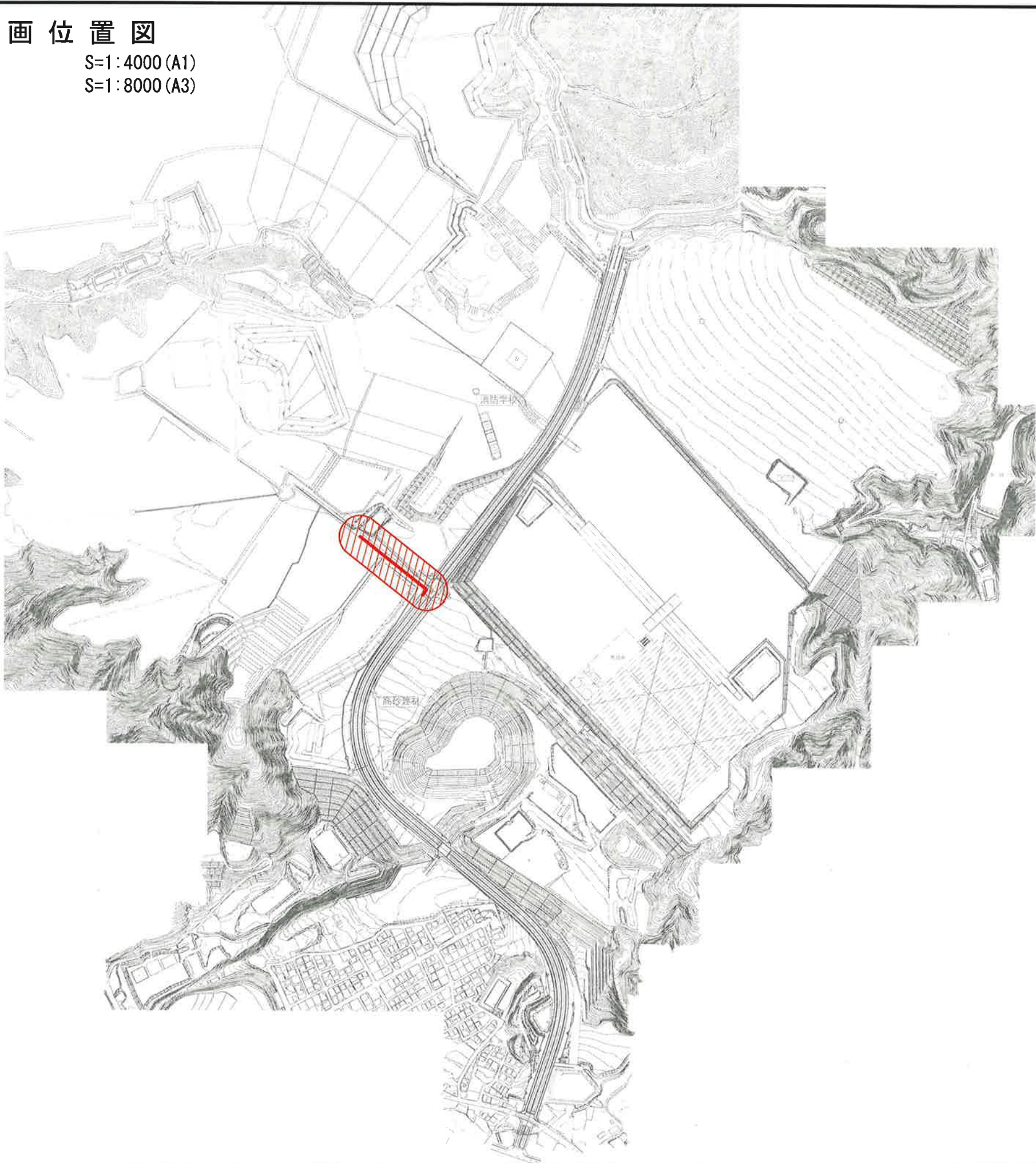


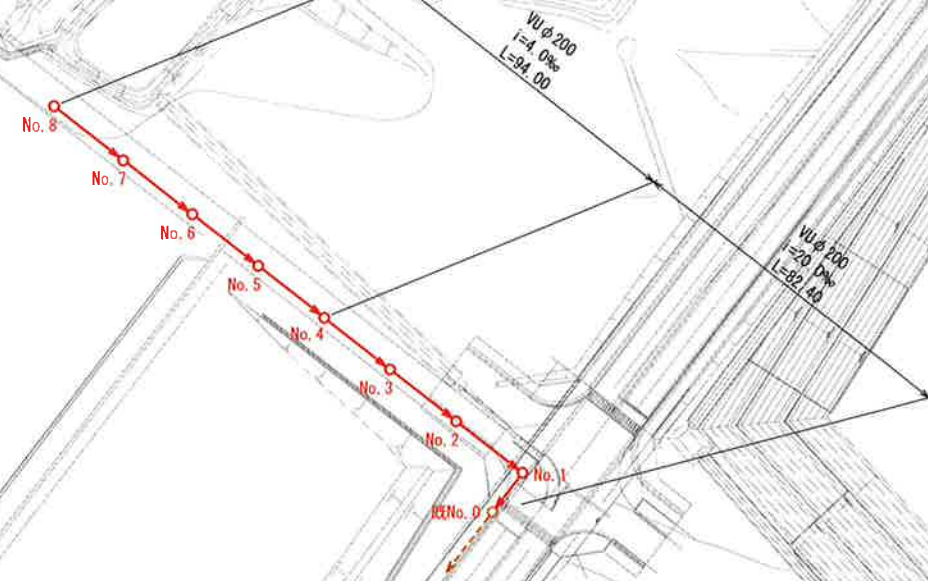
汚水計画位置図

S=1:4000 (A1)
S=1:8000 (A3)



年度	令和元年度 加整 第2号-4			
工事名	加太開発整備事業(2号用地)下水管敷設工事			
箇所	和歌山市 加太 地内			
事務所名	和歌山県土地開発公社			
調査	測量	設計	製図	
汚水計画位置図			図面	1
縮尺	S=1:4000 (A1) S=1:8000 (A3)		番号	9

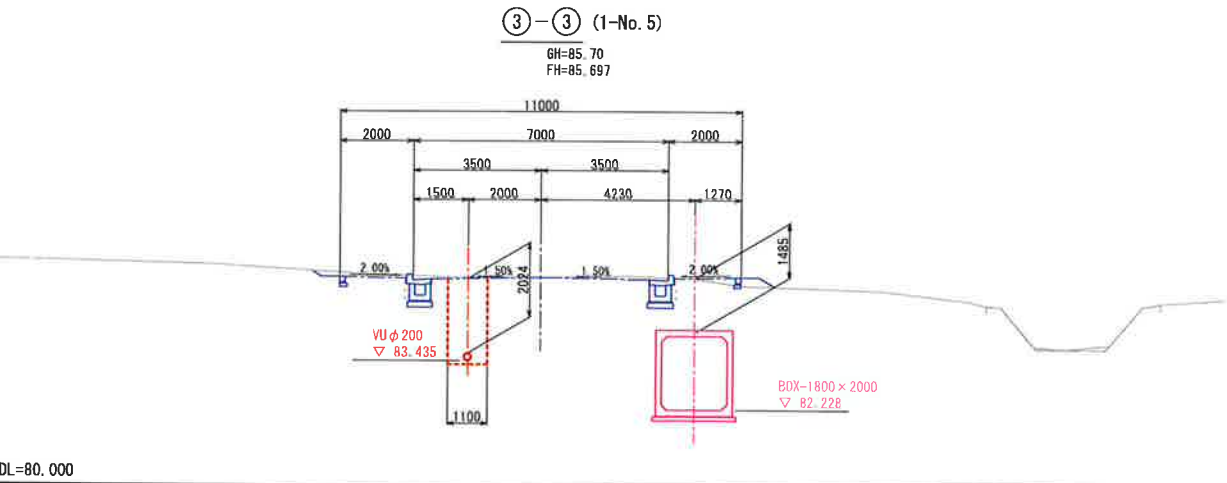
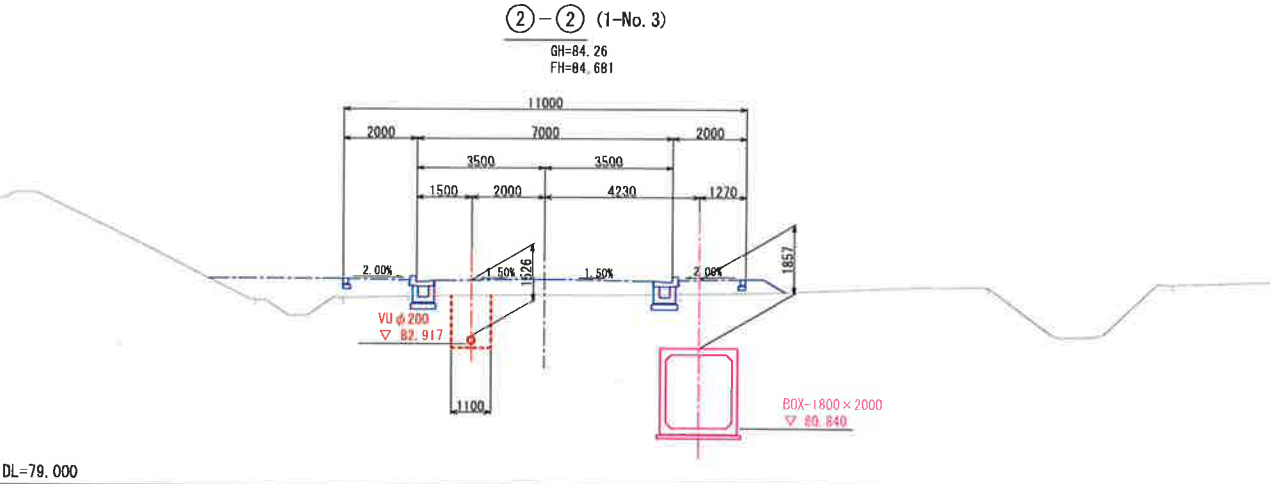
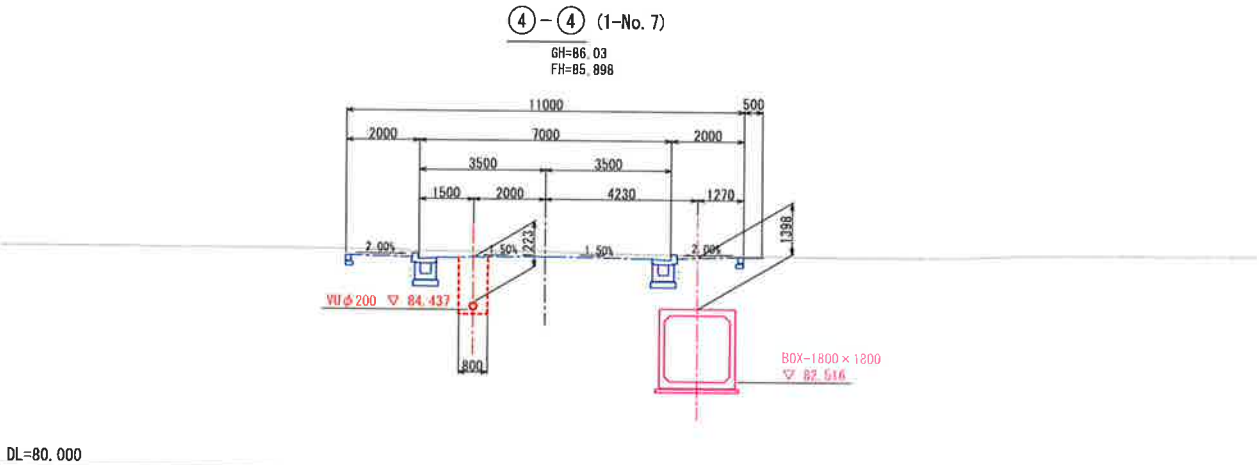
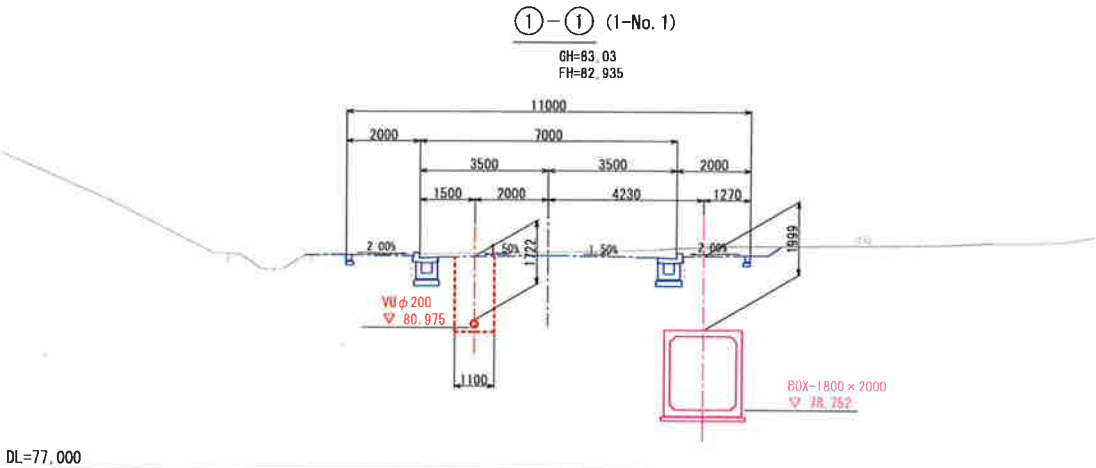
汚水計画系統図 S=1:1000 (A1)
S=1:2000 (A3)



年度	令和元年度	加整	第2号-4
工事名	加太開発整備事業(2号用地)下水管敷設工事		
箇所	和歌山市	加太	地内
事務所名	和歌山県土地開発公社		
調査	測量	設計	製図
汚水計画系統図		図面	2
縮尺	S=1:1000 (A1) S=1:2000 (A3)	番号	9

汚水計画横断図

S=1:100 (A1)
S=1:200 (A3)

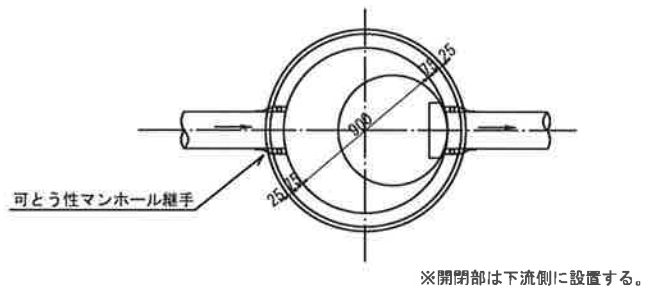


年度	令和元年度	加整	第2号-4
工事名	加太開発整備事業(2号用地)下水管敷設工事		
箇所	和歌山市 加太 地内		
事務所名	和歌山県土地開発公社		
調査	測量	設計	製図
汚水計画横断図		図面	5
縮尺	S=1:100 (A1) S=1:200 (A3)	番号	9

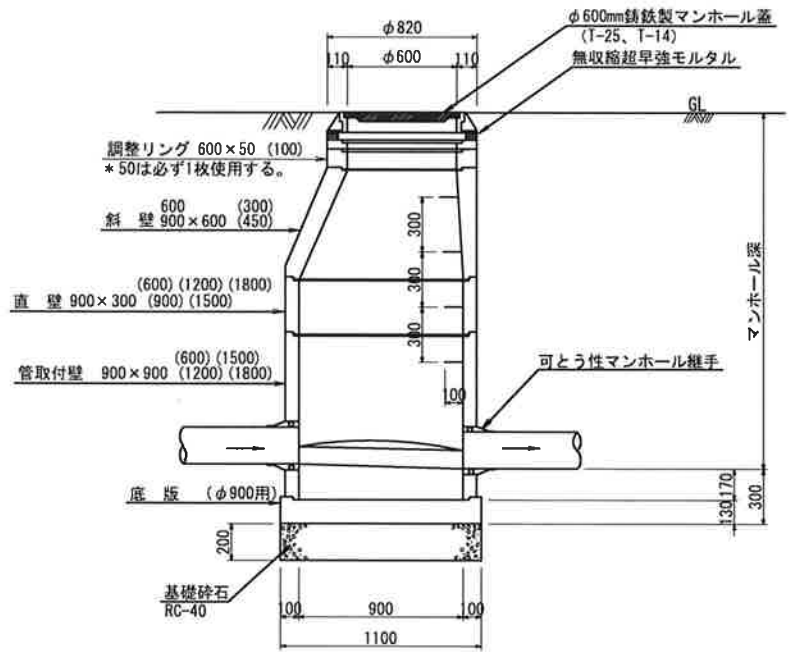
年度	令和元年度 加整 第2号-4		
工事名	加太開発整備事業 (2号用地) 下水管敷設工事		
箇所	和歌山市 加太 地内		
事務所名	和歌山県土地開発公社		
調査	測量	設計	製図
塩化ビニル管布設工標準図		図面 番号	6 9
縮尺	S=1:20 (A1) S=1:40 (A3)		

1号組立マンホール標準図 S=1:20 (A1)
S=1:40 (A3)

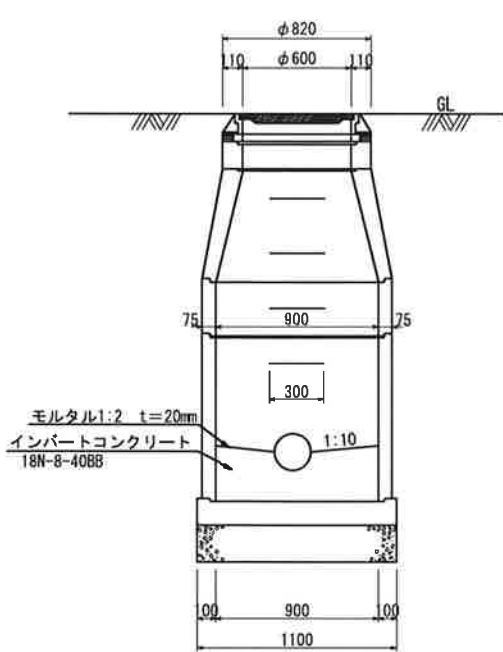
平面図



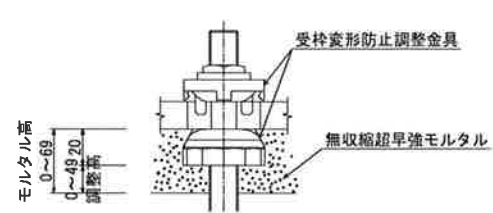
縦断面図



横断面図



高さ調整部詳細図 S=1:2

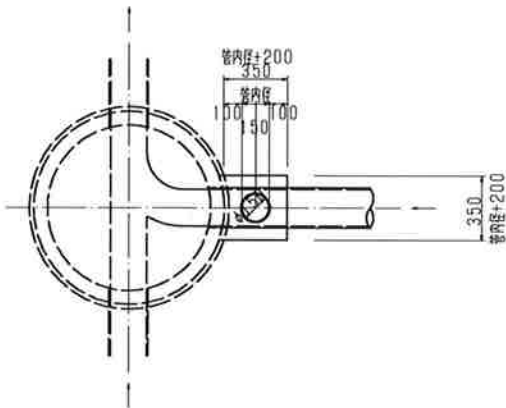


* φ600mm 鋳鉄製マンホール蓋については、和歌山市型 φ600mm 鋳鉄製マンホール蓋構造図による。

年度	令和元年度	加整	第2号-4
工事名	加太開発整備事業(2号用地)下水管敷設工事		
箇所	和歌山市 加太 地内		
事務所名	和歌山県土地開発公社		
調査	測量	設計	製図
1号組立マンホール標準図		図面	7
縮尺		番号	9

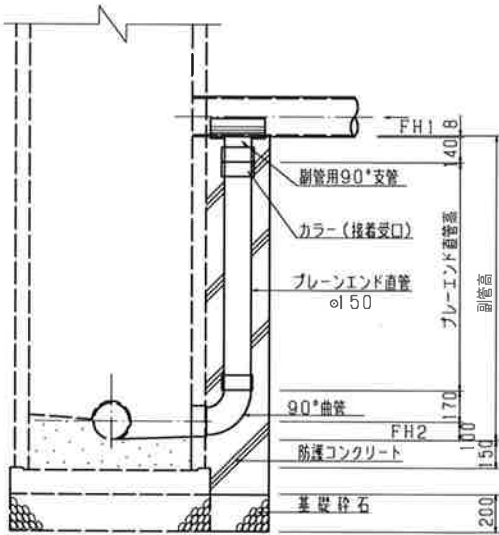
外副管標準図 S=1:20 (A1)
S=1:40 (A3)

平面図



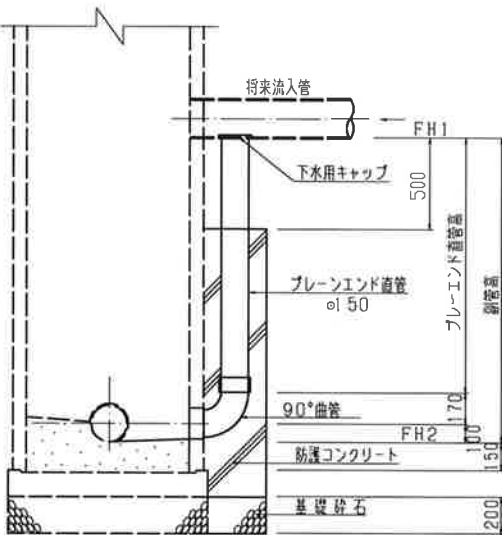
本管径	副管径	コンクリート厚
200	150	350
250~400	200	400
450	250	450

断面図 (Aタイプ)



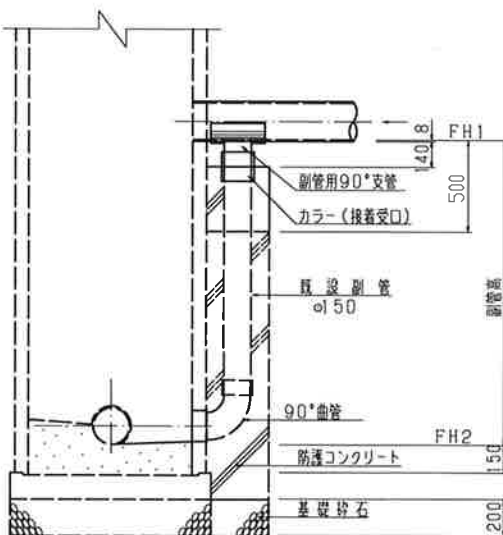
断面図 (Bタイプ)

(将来流入接続用)



断面図 (Cタイプ)

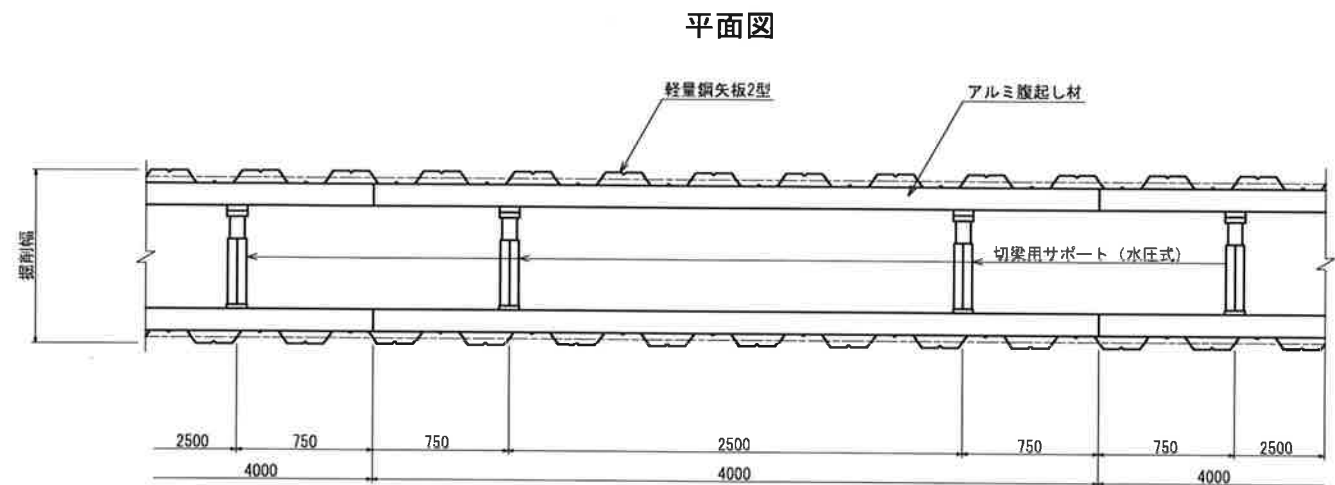
(既設人孔接続用)



* 曲管の管芯と下流管渠の管芯を合す。

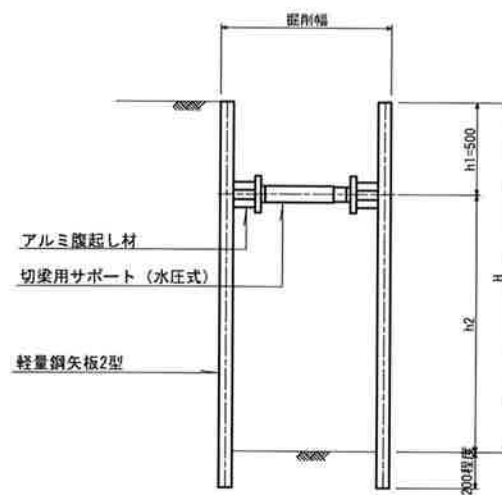
年度	令和元年度	加整	第2号-4
工事名	加太開発整備事業(2号用地)下水管敷設工事		
箇所	和歌山市 加太 地内		
事務所名	和歌山県土地開発公社		
調査	測量	設計	製図
縮尺	S=1:20 (A1) S=1:40 (A3)		
図面番号	8 / 9		

土留工 (軽量鋼矢板建込み) 標準図 S=1:20 (A1)
S=1:40 (A3)



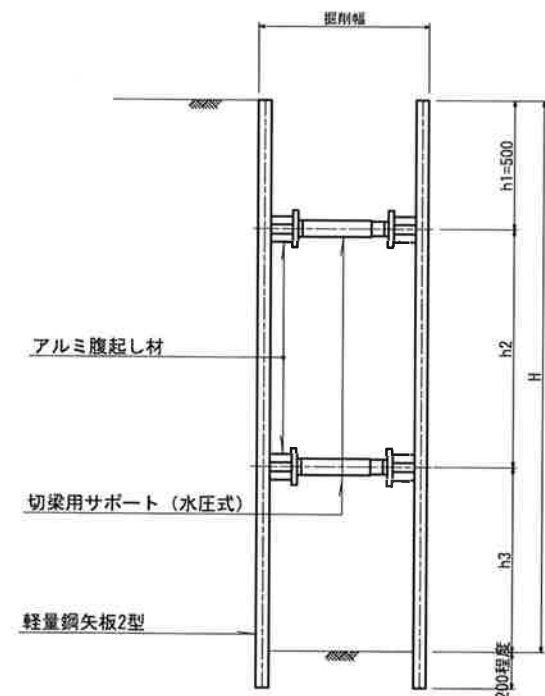
断面図
(1段支保)

$1.50 \leq H \leq 2.00$



断面図
(2段支保)

$2.00 \leq H \leq 3.34$



軽量鋼矢板工

掘削深 (m)	土留工 (m)	段数
~1.49	素掘	—
1.50~1.84	2.00	1
1.85~1.99	2.50	1
2.00~2.34		2
2.35~2.84	3.00	2
2.84~3.34	3.50	2

年度	令和元年度	加整	第2号-4
工事名	加太開発整備事業(2号用地) 下水管敷設工事		
箇所	和歌山市 加太 地内		
事務所名	和歌山県土地開発公社		
調査	測量	設計	製図
土留工(軽量鋼矢板建込み)標準図			
縮尺	S=1:20 (A1) S=1:40 (A3)	図面 番号	9 9