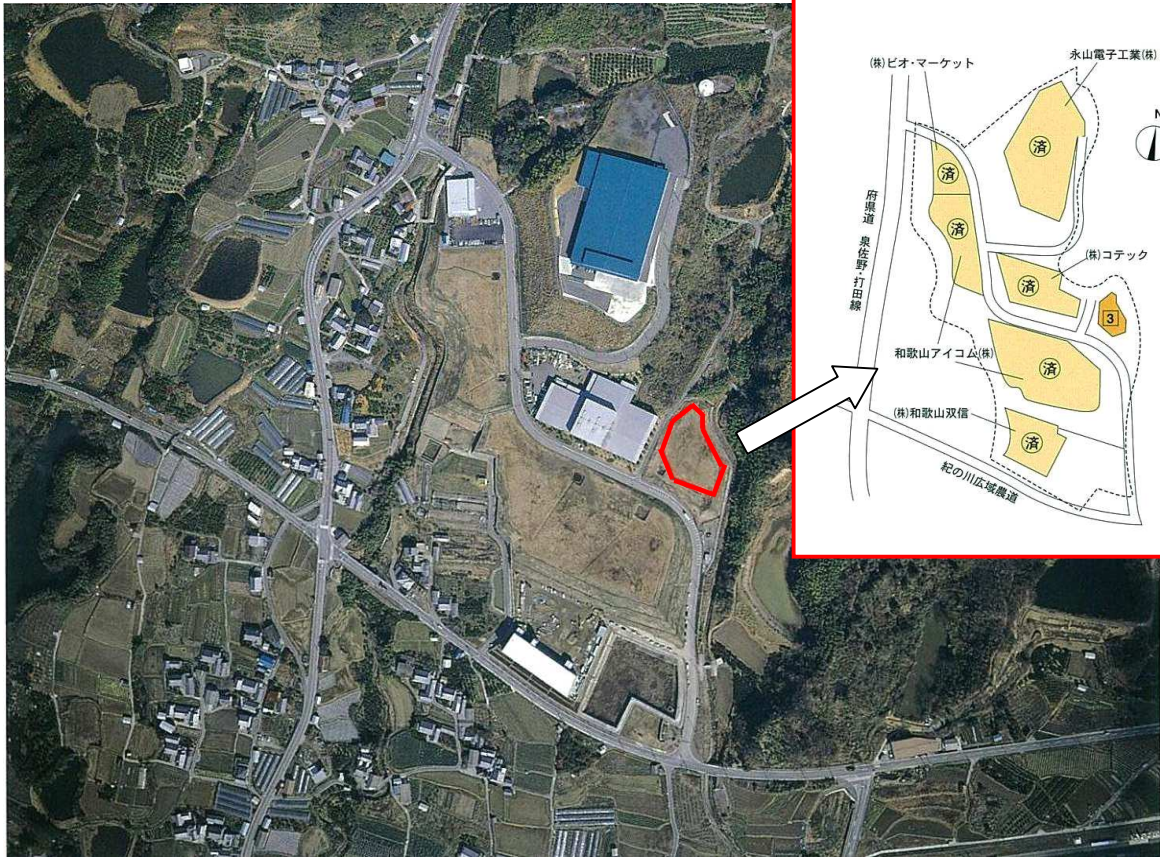


北勢田ハイテクパーク



交通アクセス



阪和自動車道
和歌山ICから
車で約30分

アクセス情報

大阪市内から車で約50分
関西国際空港から車で約30分
上之郷ICから車で約20分
府県道泉佐野打田線から0分
国道24号線から車で約5分

物件情報

所在地	紀の川市北勢田、重行	
事業主体	和歌山県土地開発公社	
賃貸/売却面積	5,970㎡(うち平地面積4,210㎡)	
用途地域指定	都市計画区域内、容積率200% / 建ぺい率70%	
インフラ	用水	上水道(500m ³ /日)
	排水	(雨水)貯水池 佐川 鳥子川 紀の川、(事業排水)企業内処理
	電力	普通高圧(6.6kv):0km / 特別高圧(33kv・77kv):約2.8km
賃貸価格	応相談	
売却価格	不動産鑑定額による	